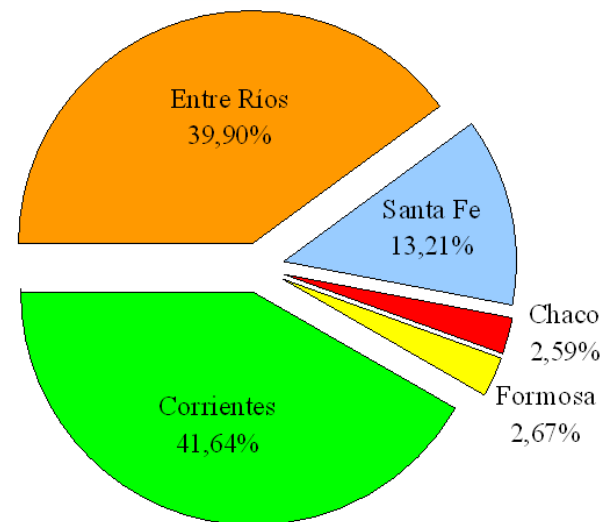
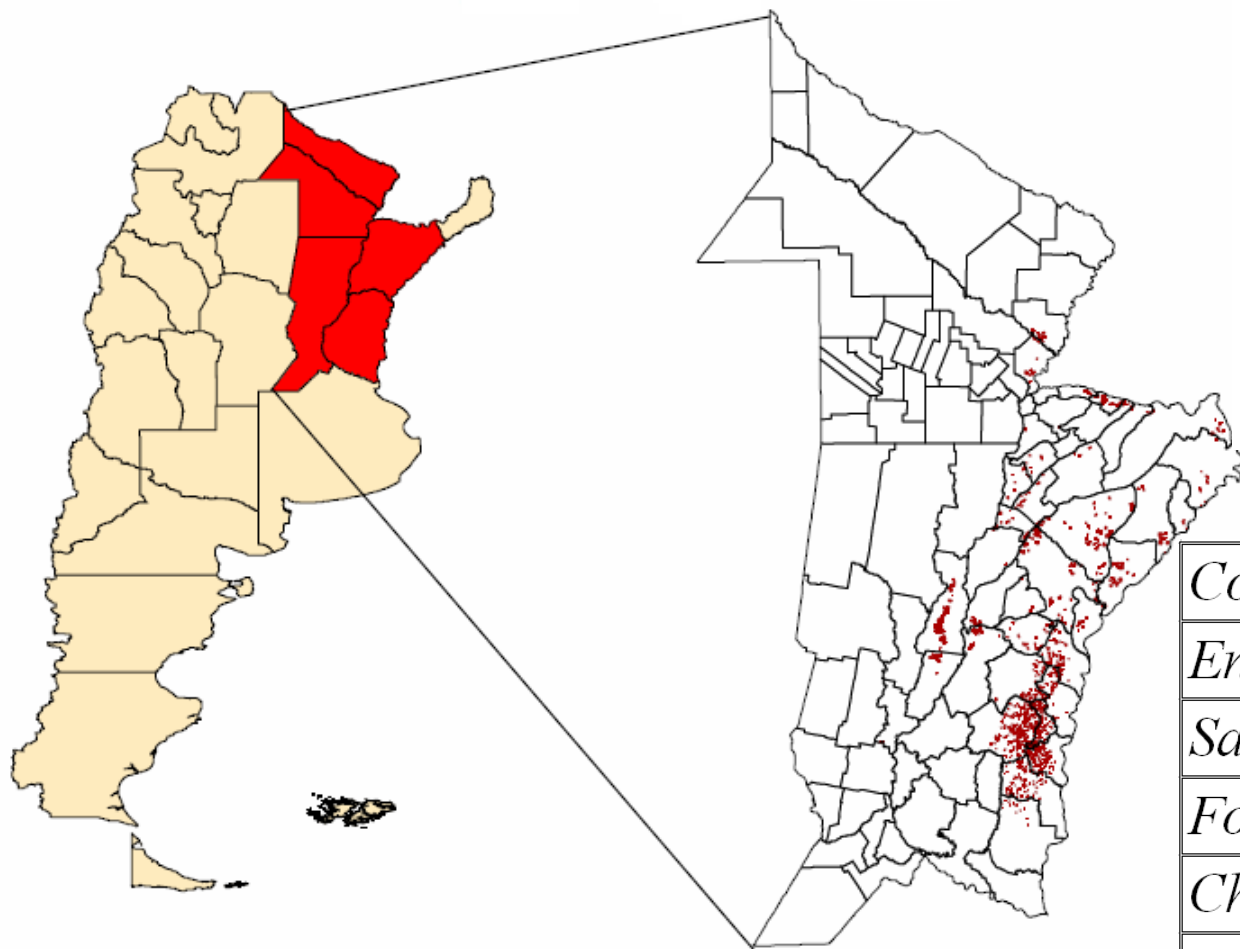


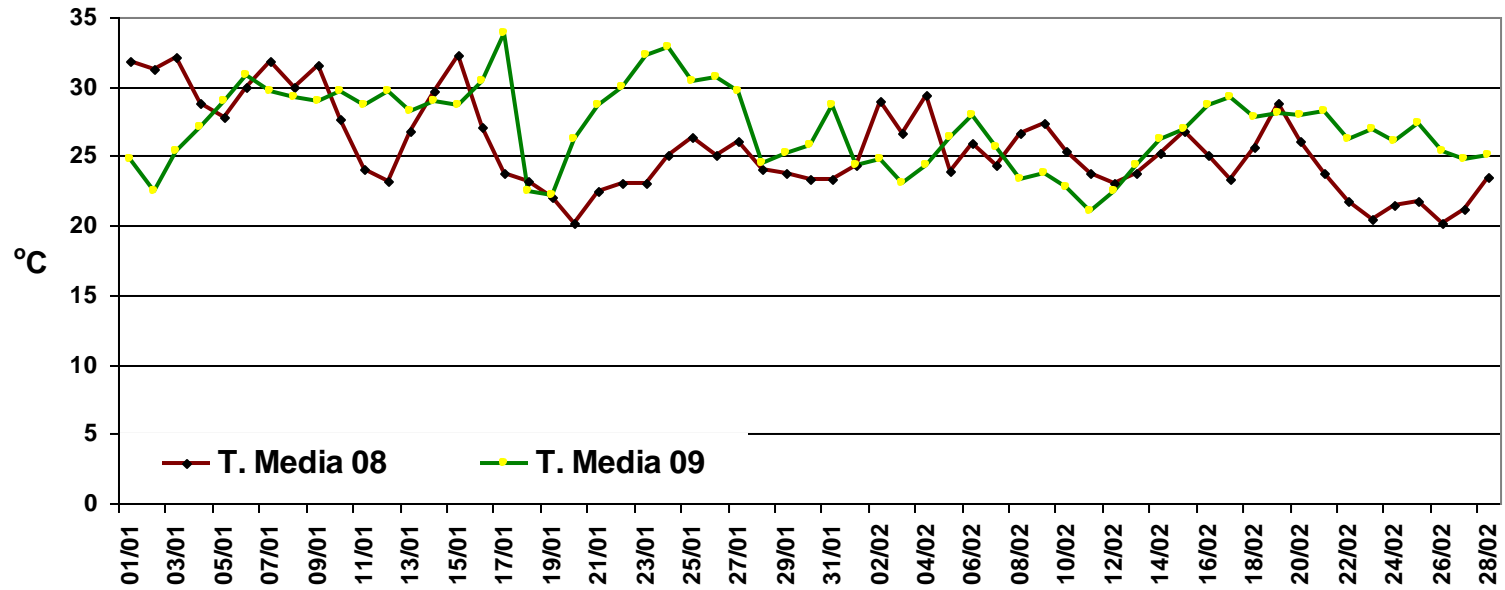
Distribución del cultivo de arroz en Argentina

Campaña agrícola 2008/09



| | |
|--------------------------|--------------------------|
| <i>Corrientes</i> | <i>90.811 ha</i> |
| <i>Entre Ríos</i> | <i>87.012 ha</i> |
| <i>Santa Fe</i> | <i>28.800 ha</i> |
| <i>Formosa</i> | <i>5.820 ha</i> |
| <i>Chaco</i> | <i>5.640 ha</i> |
| <i>Total País</i> | <i>218.083 ha</i> |

Comparación de la temperatura media período enero - febrero Campaña 2007/08 vs 2008/09

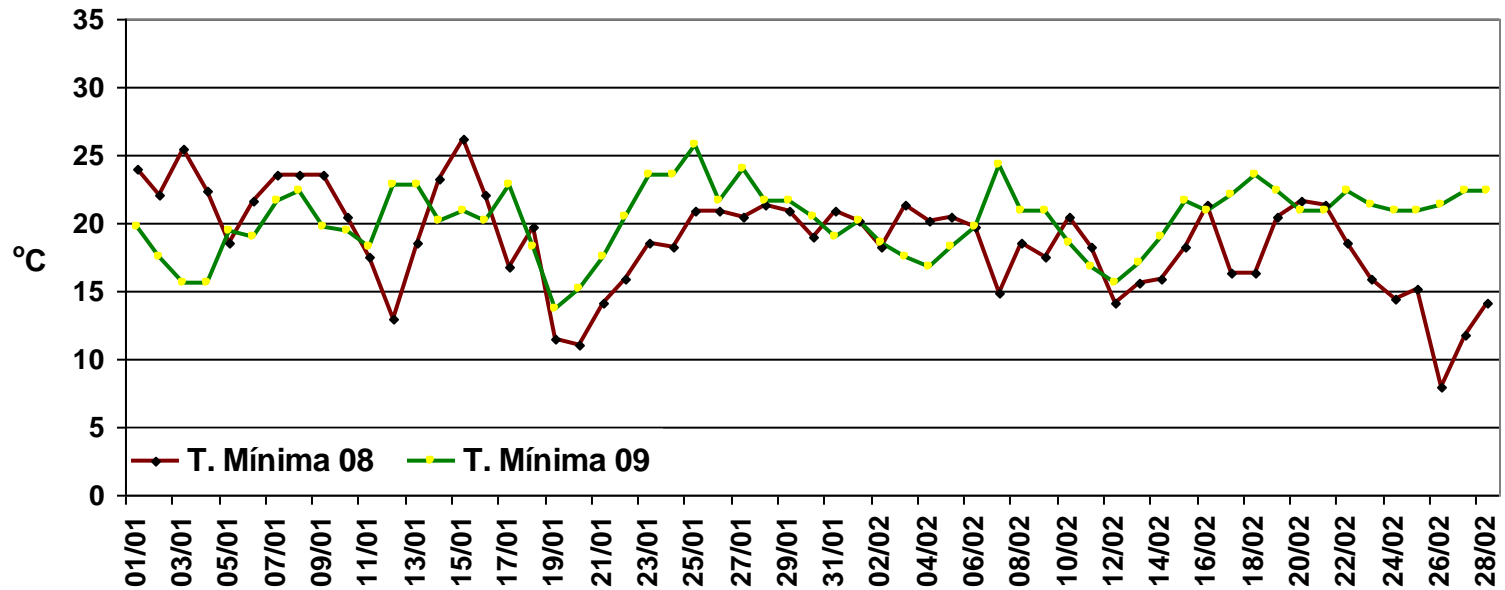


Promedio temperatura media enero - febrero 08 = 27°C

Promedio temperatura media enero - febrero 07 = 25,6°C

Incremento en el promedio de 1,4°C o bien un aumento del 5,47%.

Comparación de la temperatura mínima período enero - febrero Campaña 2007/08 vs 2008/09

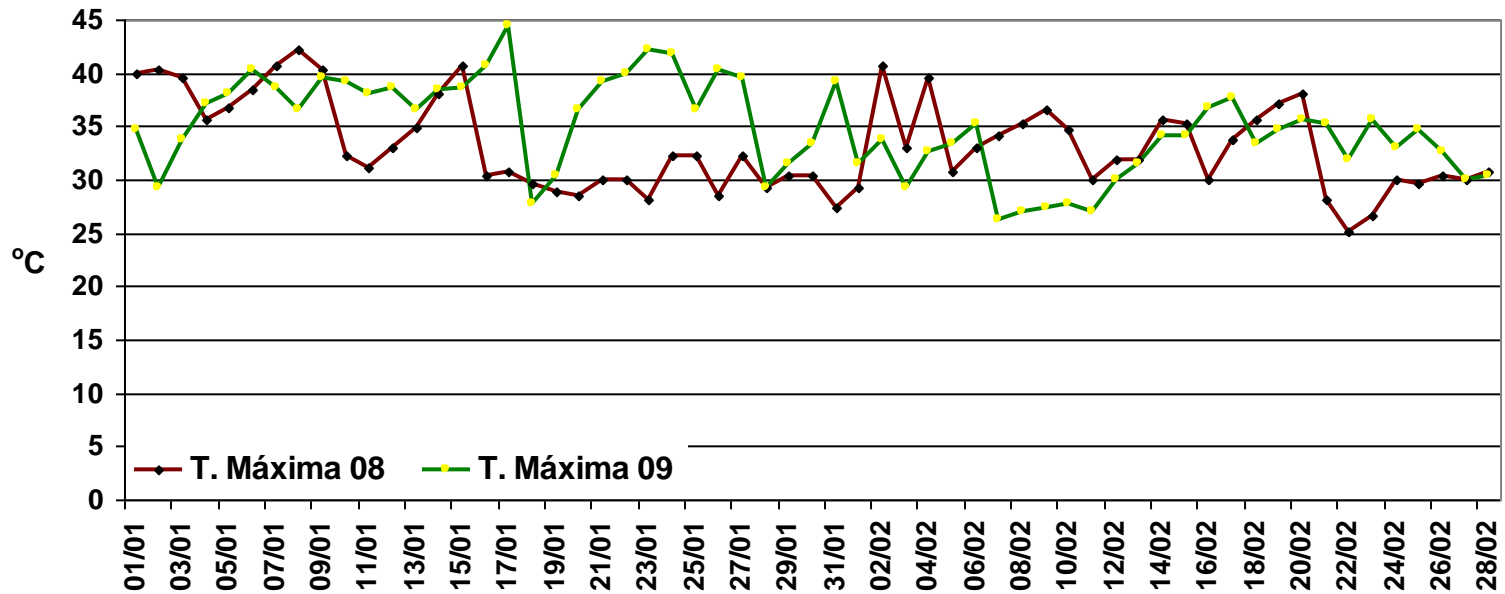


Promedio temperatura mínima enero - febrero 08 = 20,2°C

Promedio temperatura mínima enero - febrero 07 = 18,7°C

Incremento en el promedio de 1,5°C o bien un aumento del 8,02%.

Comparación de la temperatura máximas período enero - febrero Campaña 2007/08 vs 2008/09

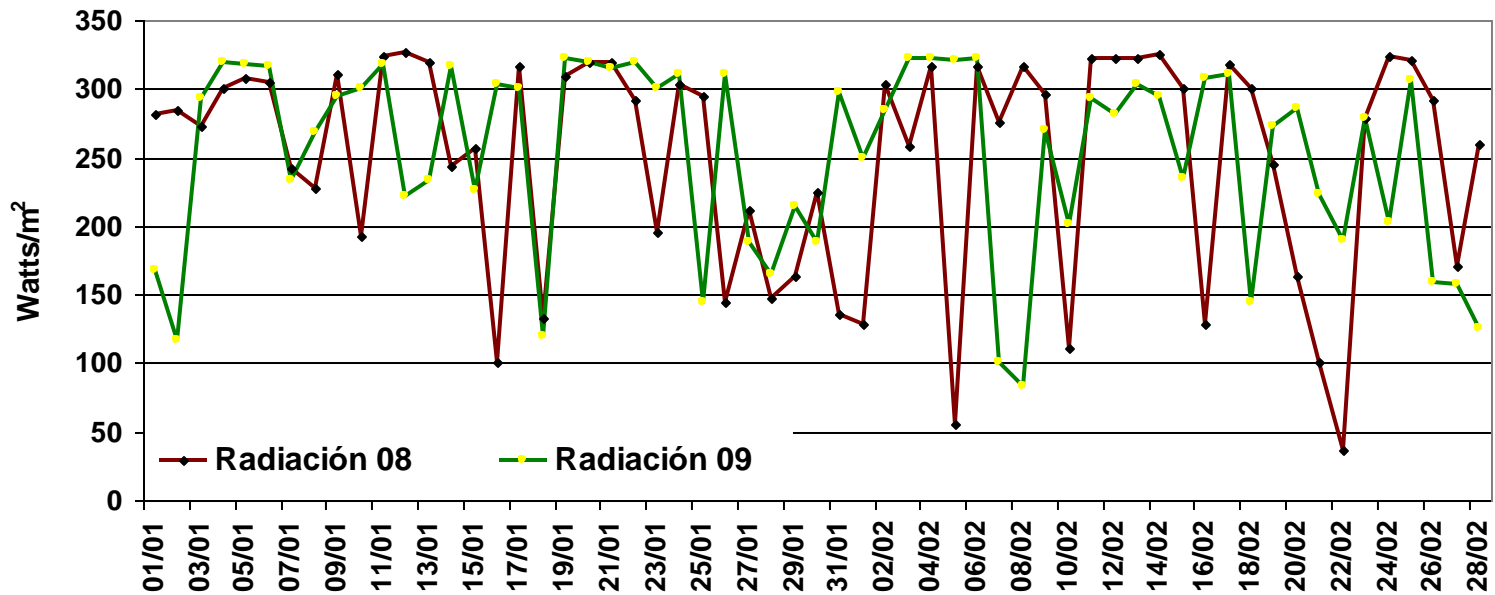


Promedio temperatura máxima enero - febrero 08 = 34,8°C

Promedio temperatura máxima enero - febrero 07 = 33,2°C

Incremento en el promedio de 1,6°C o bien un aumento del 4,82%.

Comparación de la radiación solar período enero - febrero
Campaña 2007/08 vs 2008/09



Promedio radiación solar enero - febrero 08 = 252,7 watts/m²

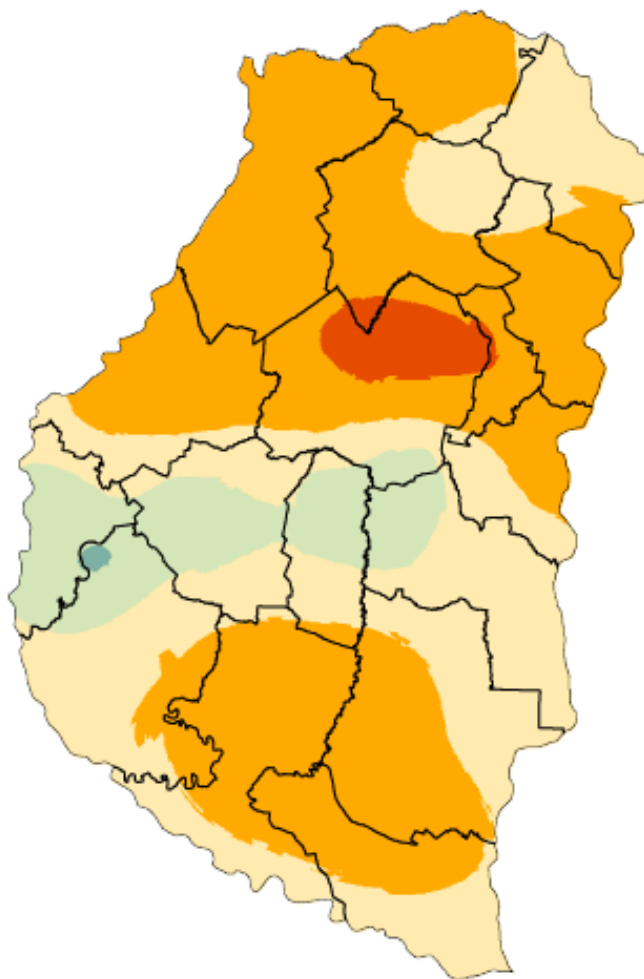
Promedio radiación solar enero - febrero 07 = 249,4 watts/m²

Incremento en el promedio de 3,3 watts/m²

Lluvia esperada Diciembre 90 mm

Diciembre 08

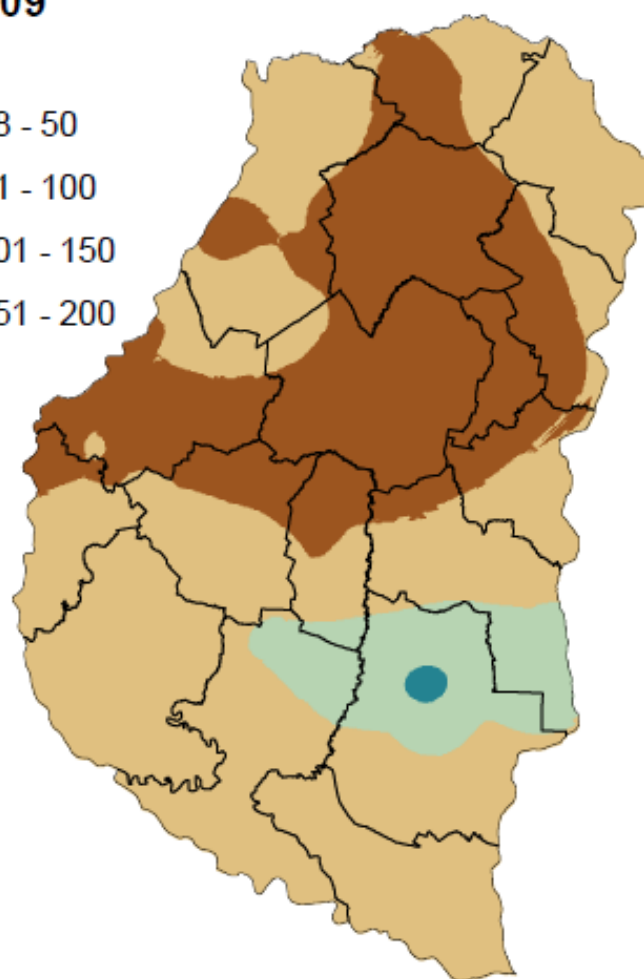
mm

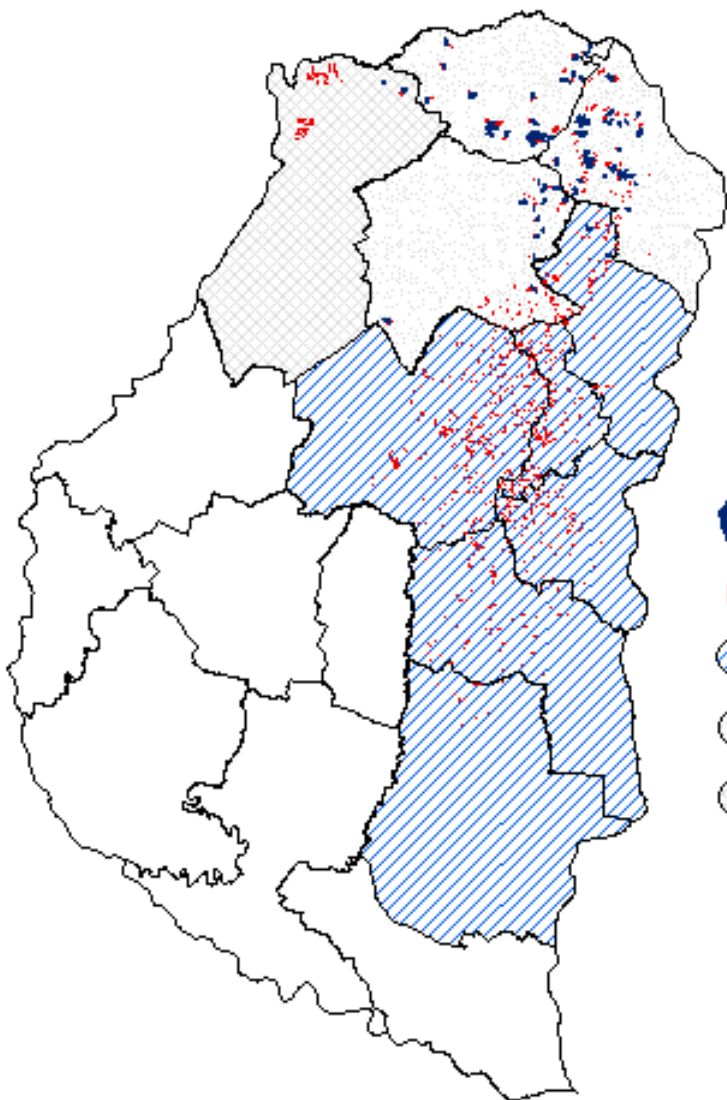


Lluvia esperada Enero 100 mm






Enero 09

mm



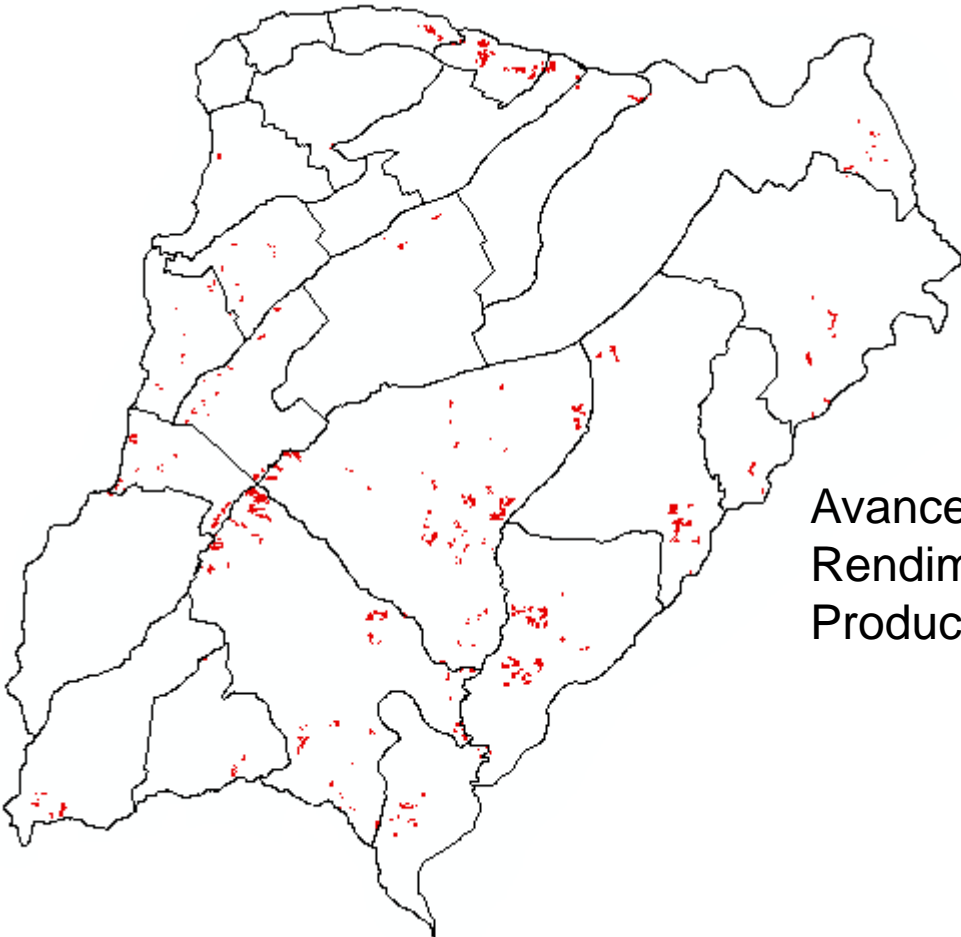


| Fuente de Riego | Sup. Sem. (ha) | Sup. Perdida (ha) | Rendimiento (kg/ha) | Producción (toneladas) |
|-----------------|----------------|-------------------|---------------------|------------------------|
| Pozo | 58.493 | 2.470 | 7.139 | 399.941 |
| Represa | 21.697 | 1.480 | 7.628 | 154.220 |
| Ríos | 6.822 | 350 | 6.450 | 41.744 |

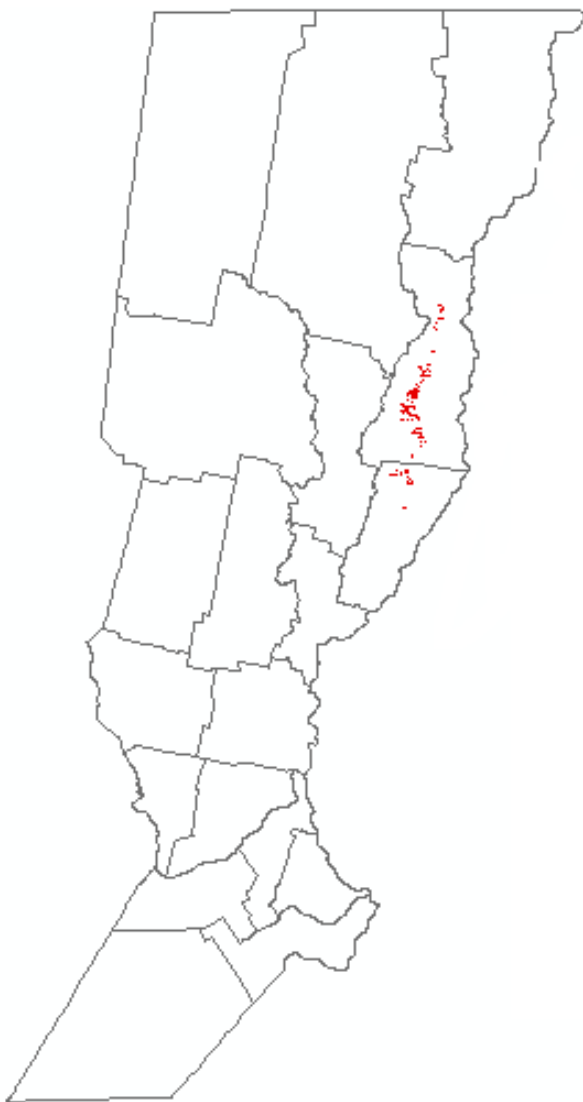
-  **Represas**
-  **Arroz**
-  **Zona de riego con pozos**
-  **Zona de riego con represas**
-  **Zona de riego con ríos**

Producción de arroz en la provincia de Entre Ríos

| DEPARTAMENTOS | Sup. Sembrada (ha) | Sup. Perdida (ha) | Sup. Cosechada (ha) | Rendimiento (kg/ha) | Producción (tn) |
|---------------|--------------------|-------------------|---------------------|---------------------|-----------------|
| Colón | 9.545 | 300 | 9.245 | 6.700 | 61.942 |
| Concordia | 5.701 | 170 | 5.531 | 5.990 | 33.131 |
| Diamante | --- | --- | --- | --- | --- |
| Federación | 8.411 | 850 | 7.561 | 7.825 | 59.165 |
| Federal | 7.639 | 350 | 6.960 | 7.550 | 52.548 |
| Feliciano | 5.647 | 280 | 5.367 | 7.920 | 42.507 |
| Gualedguay | --- | --- | --- | --- | --- |
| Gualedguaychú | 956 | 50 | 906 | 6.970 | 6.315 |
| La Paz | 6.822 | 350 | 6.472 | 6.450 | 41.744 |
| Nogoyá | --- | --- | --- | --- | --- |
| Paraná | --- | --- | --- | --- | --- |
| San Salvador | 11.573 | 450 | 11.123 | 7.180 | 79.863 |
| Tala | --- | --- | --- | --- | --- |
| Uruguay | 7.436 | 250 | 7.186 | 7.990 | 57.416 |
| Victoria | --- | --- | --- | --- | --- |
| Villaguay | 23.282 | 1.250 | 22.032 | 7.320 | 161.274 |
| Total | 87.012 | 4.300 | 82.383 | 7.233 | 595.905 |



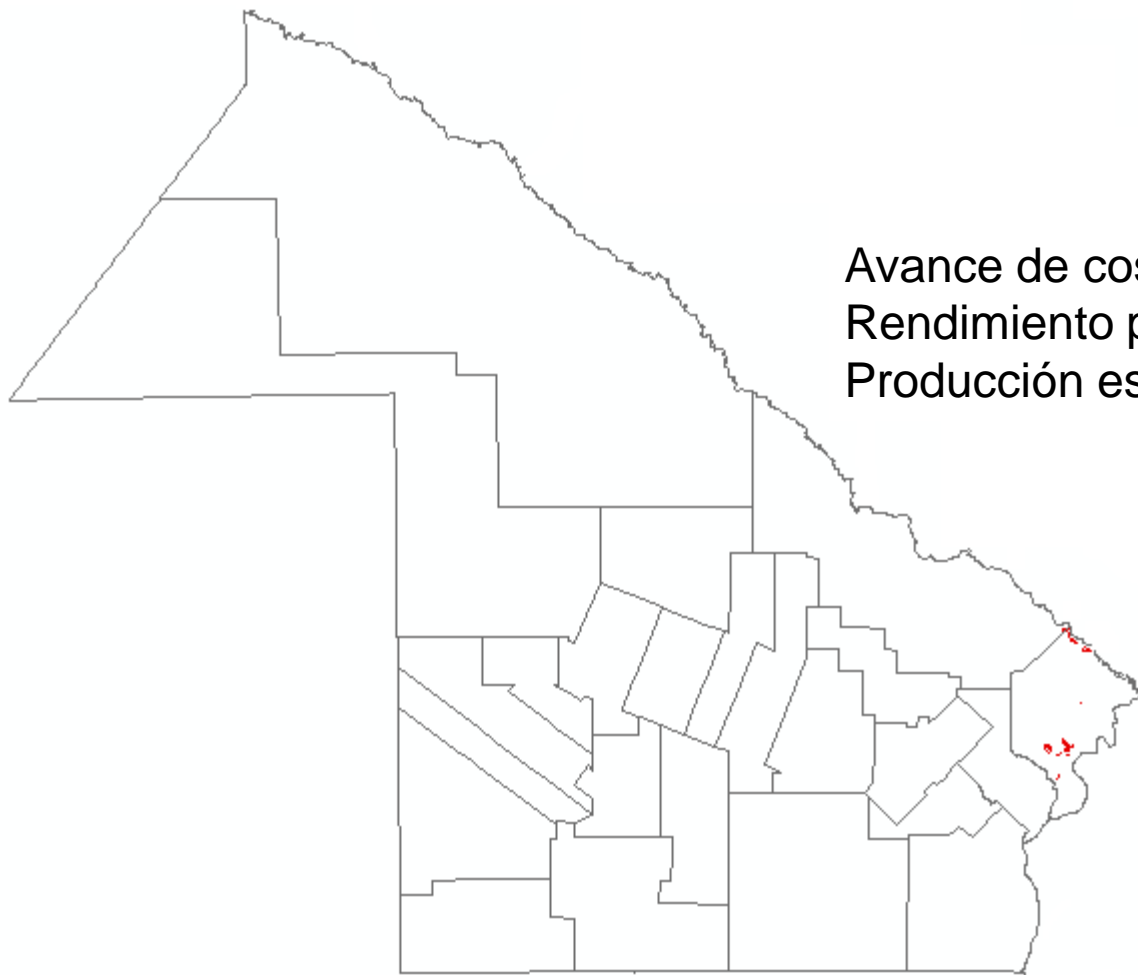
Avance de cosecha: 87,15%
Rendimiento promedio provincial: 6.300 kg/ha
Producción estimada al 11/06/09: 498.614 ton



Avance de cosecha: 95%

Rendimiento promedio provincial: 6.500 kg/ha

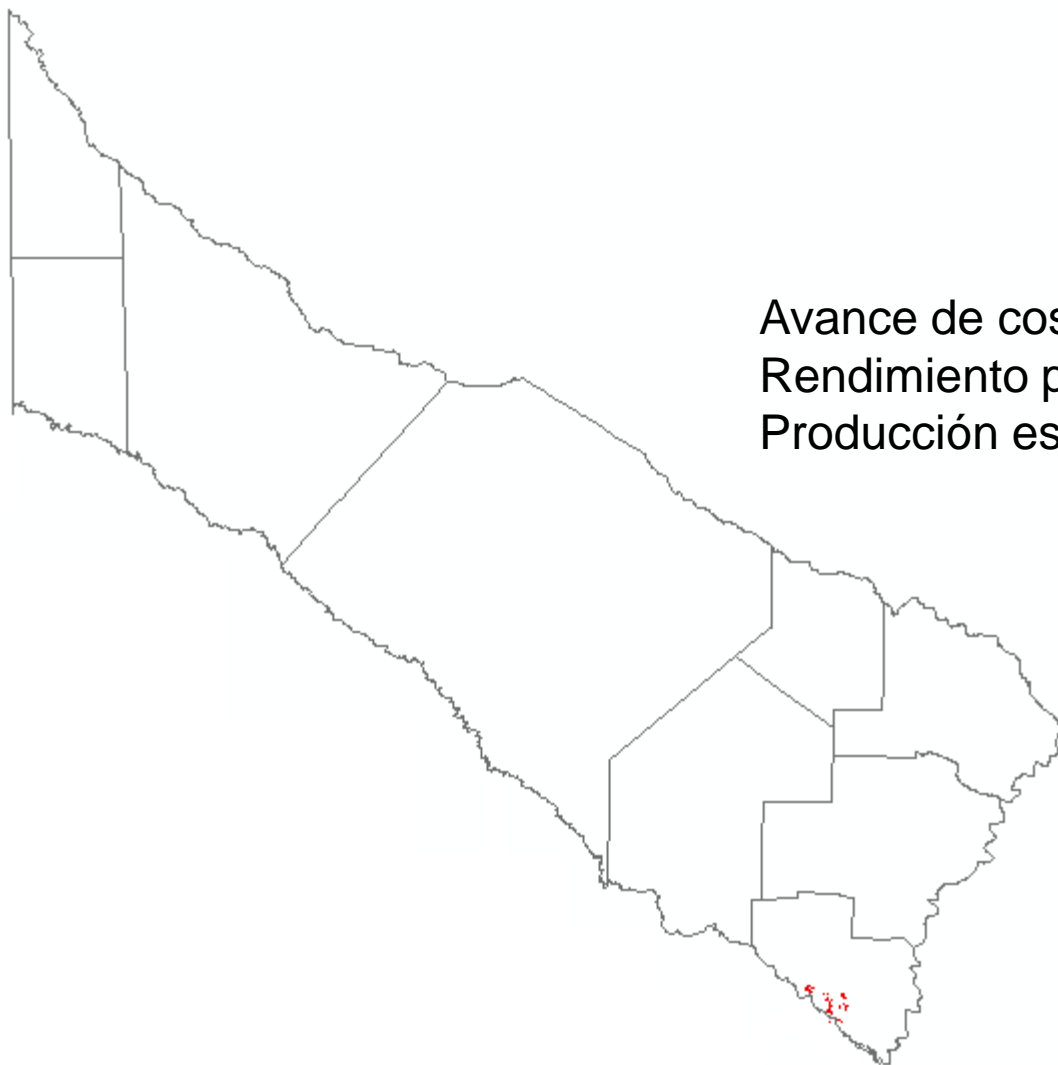
Producción estimada al 11/06/09: 187.200 ton



Avance de cosecha: 95%

Rendimiento promedio provincial: 6.500 kg/ha

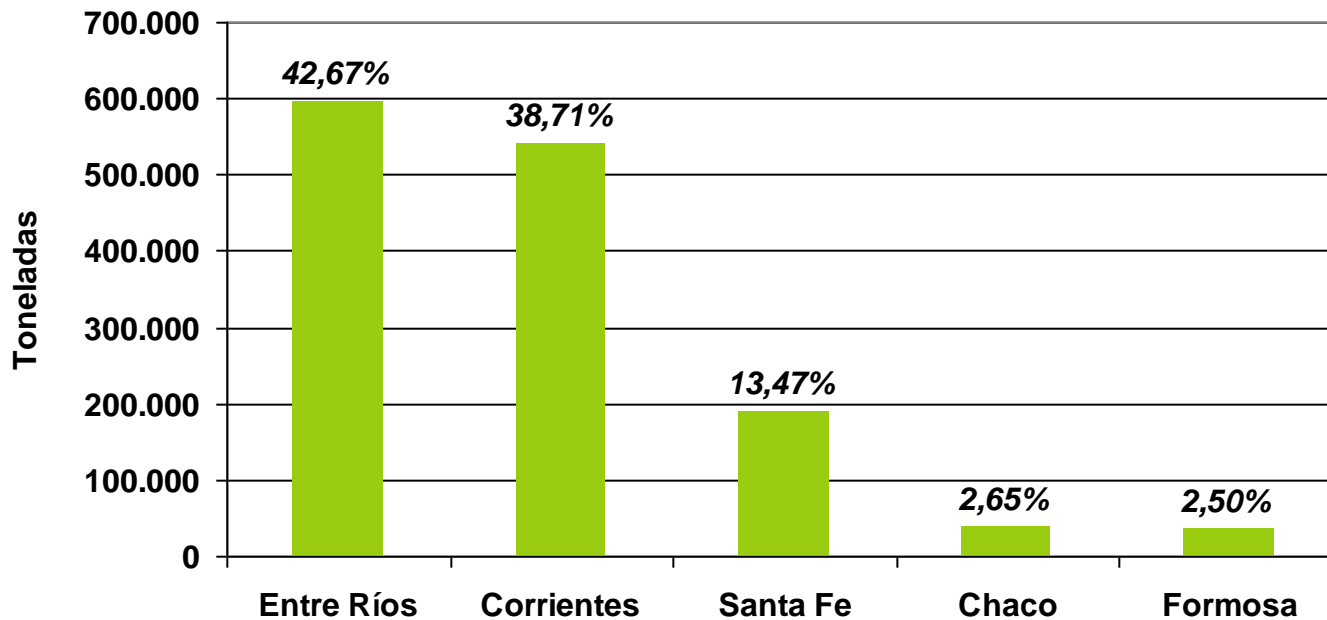
Producción estimada al 11/06/09: 36.660 ton



Avance de cosecha: 95%
Rendimiento promedio provincial: 6.000 kg/ha
Producción estimada al 11/06/09: 34.920 ton

| | |
|-------------------|----------------------|
| <i>Entre Ríos</i> | <i>595.905 Ton</i> |
| <i>Corrientes</i> | <i>540.600 Ton</i> |
| <i>Santa Fe</i> | <i>188.200 Ton</i> |
| <i>Chaco</i> | <i>37.000 Ton</i> |
| <i>Formosa</i> | <i>35.000 Ton</i> |
| Total País | 1.396.705 Ton |

**Producción arrocerá en Argentina
(estimada al 11/06/09)**



Bolsa de Cereales de Entre Ríos
SIBER

Muchas gracias